



 **INHA**
I N S A A T



İnşaat, Proje, Mühendislik,
Taahhüt Tic. Ltd. Şti.



Hakkımızda

İnha İnşaat Proje Mühendislik Taah. Tic. Ltd. Şti., 14.01.2011 tarihinde kurulmuştur. Kurucu ortağı Hızır İlyas Şehirli, 1983'den itibaren, karayolu, karayolu tünelleri, içme suyu arıtma tesisleri, baraj, bend, gölet, köprü, su depoları, pompa istasyonları, endüstriyel tesis ve bina inşaatlarında görev almıştır.

İnha İnşaat, HES projelerinde santral binası ve su alma yapısı, deniz tahkimatı, balıkçı barınağı, reklamasyon alanı dolgusu ile liman alt ve üst yapı inşaatlarında uzmanlaşmış kadrosu ve makine parkı ile faaliyetlerini sürdürmektedir.

Firma ortakları aşağıdaki gibidir:

Hızır İlyas Şehirli Harita Mühendisi (YTÜ – 1982)

Yağız Şehirli İnşaat Mühendisi (Yeditepe Üni. – 2016)

Faaliyet alanlarımız

- ✓ HES Santral Binası, Kuyruk Suyu Kanalı, Cebri Borular Betonarme Kaplaması, Enerji Su Alma Yapısı
- ✓ Kazı, Dolgu ve Saha Düzenleme İşleri
- ✓ Deniz Tahkimatı, Mendirek ve Balıkçı Barınağı İnşaatı
- ✓ Dry Dock (Kuru Havuz) Kazı ve Tahkimatının Yapımı
- ✓ Bordür, ve Beton Parke Döşeme İşleri
- ✓ Capping Layer, Subbase ve Kuru Karışım Beton Serimi İşleri
- ✓ Konut ve Endüstriyel Tesis İnşaatları
- ✓ Yol İnşaatları
- ✓ İçmesuyu, Yağmursuyu ve Kanalizasyon Altyapı İnşaatları

Şirket iletişim bilgilerimiz

19 Mayıs Mahalesi, Atatürk Caddesi No: 66 Eriş Sitesi K: 1 D: 8 Kadıköy 34742 İstanbul
Tel: 0216 360 0850

www.inhainsaat.com.tr / inhainsaat@inhainsaat.com.tr





Menge Barajı ve Hes İnşaatı

Santral Binası, Kuyruk Suyu Kanalı, Cebri Borular, Enerji Su Alma Yapısı, Trafo Alanı, Sol Sahil İstinad Duvarı Yapılarının Beton, Kalıp, Donatı PVC Su Tutucu İmalatları İşçiliği.



İşveren: Enerjisa Enerji Üretim A.Ş.

Yüklenici: Özaltın – Cengiz Adi Ortaklığı

İşin adı: Menge Barajı ve HES İnşaatı

İşin yapıldığı yer: Seyhan Nehri, Göksu Kolu, Kozan / Adana

Alt yüklenici: İnha İnşaat Proje Mühendislik Taah. Tic. Ltd. Şti.

İşin alt yüklenici tarafından yapılan kısmı: Santral binası, kuyruk suyu kanalı, cebri borular, enerji su alma yapısı, trafo alanı, sol sahil istinad duvarı yapılarının beton, kalıp, donatı, PVC su tutucu imalatları işçiliği

Yapım tekniği: Betonarme, tırmanır endüstriyel kalıp, ağır tip çelik taşıyıcı iskele

- Betonarme betonu işçiliği 75.765,03 m³
- Donatı işçiliği 2.294,73 ton
- Düz kalıp işçiliği 32.940,70 m²
- Eğri kalıp işçiliği 1.127,77 m²
- PVC Su tutucu işçiliği 12.450,00 kg

Alt yüklenicinin yüklenici ile yaptığı sözleşmenin tarihi: 01.02.2011

Alt yüklenici tarafından tapılan işin kısmi geçici kabul tarihi: 30.09.2011

Esas işin geçici kabul tarihi: 19.07.2012



Yamanlı II Regülatörü ve Hes İnşaatı

TBM Segment İmalatı İşi



İşveren: Enerjisa Enerji Üretim A.Ş.

Yüklenici: NTF İnşaat Tic. Ltd. Şti.

İşin adı: Yamanlı II Regülatörü ve HES İnşaatı

İşin yapıldığı yer: Seyhan Nehri, Göksu Kolu, Saimbeyli/Adana

Alt yüklenici: İnha İnşaat Proje Mühendislik Taah. Tic. Ltd. Şti.

İşin alt yüklenici tarafından yapılan kısmı: TBM segment imalatı işi

Yapım tekniği: Hafif / ağır donatı içeren 1,35 m eninde 1 ring segment betonarme imalatı

Alt yüklenicinin yüklenici ile yaptığı sözleşmenin tarihi: 23.05.2012

Alt yüklenici tarafından yapılan işin geçici kabul tarihi: 14.08.2013



İzmit Körfezi Geçişi Asma Köprü Projesi (Osmangazi Köprüsü)

Revetment (Bund), Dry Dock ve Geri Dolgu Yapımı İle Güney Şantiyesi Kurulumu İşleri



İşveren: STFA İnşaat A.Ş

İşin adı: İzmit Körfez Geçiş Köprüsü Altyapı İnşaatı İşleri

İşin yapıldığı yer: Hersek Köyü, Altınova/Yalova

Alt yüklenici: İnha İnşaat Proje Mühendislik Taah. Tic. Ltd. Şti.

İşin alt yüklenici tarafından yapılan kısmı ve işin kapsamı: Revetment (Bund), dry dock ve geri dolgu yapımı ile güney şantiyesi kurulumu işleri

- 0-400 kg çekirdek dolgu 93.320,33 m³
- Granular dolgu 14.264,98 m³
- 0.4-2 ton filtre dolgu 31.627,14 m³
- 1-3 ton anroşman 3.224,11 m³
- 2-4 ton anroşman 10.495,72 m³
- 3-5 ton anroşman 24.104,47 m³
- 4-8 ton anroşman 3.424,21 m³
- Reklamasyon dolgusu 149.690,47 m³
- Jeotekstil serilmesi 21.004,58 m²
- Dry Dock (Kuru Havuz) kazısı 116.191,18 m³
- Prefabrik Ofis Kurulumu 1.876,10 m²

Yapım tekniği: Karadan grab, skib ve ekskavatör kullanılarak deniz tahkimatı, sinai imalat kazıları, prefabrik inşaat

Alt yüklenicinin yüklenici ile yaptığı sözleşmenin tarihi: 27.06.2012

Alt yüklenici tarafından yapılan işin geçici kabul tarihi: 30.11.2016



İzmit Körfezi Geçişi Asma Köprü Projesi (Osmangazi Köprüsü)

Kaytazdere Wet Dock Service Jetty



İşveren: STFA İnşaat A.Ş.

İşin adı: İzmit Körfez Geçiş Köprüsü Altyapı İnşaatı İşleri

İşin yapıldığı yer: Kaytazdere / Yalova

Alt yüklenici: İnha İnşaat Proje Mühendislik Taah. Tic. Ltd. Şti.

İşin alt yüklenici tarafından yapılan kısmı ve işin kapsamı: Kaytazdere Servis İskelesi

● 0-400 kg çekirdek dolgu 17.941,21 m³

● 0.4-2 ton filtre dolgu 5.150,19 m³

● 2-4 ton anroşman 1.574,88 m³

Alt yüklenici tarafından yapılan işin geçici kabul tarihi: 20.05.2014



DP World Yarımca Konteyner Terminali İnşaatı

Güney Bölgesi Dolgu ve Saha Düzenleme İşleri



İşveren: STFA İnşaat A.Ş.

İşin adı: DP World Yarımca Konteyner Terminali İnşaatı

Güney Bölgesi Dolgu ve Saha Düzenleme İşleri

İşin yapıldığı yer: Yarımca, Körfez / Kocaeli

Alt yüklenici: İnha İnşaat Proje Mühendislik Taah. Tic. Ltd. Şti.

İşin alt yüklenici tarafından yapılan kısmı, işin kapsamı: DP World Yarımca Konteyner Terminali

Güney Bölgesi Dolgu ve Saha Düzenleme İşleri

- 0-400 kg core malzeme temini ve çekirdek dolgusu 201.584,93 Ton
- 0,4-2 ton filtre malzemesi temini ve döşenmesi 8.216,25 ton
- 2-4 ton kaya zırh tabakasının temini ve döşenmesi 33.673,57 ton

Yapım tekniği: Karadan grab, skib ve ekskavatör kullanılarak mendirek yapımı

Alt yüklenicinin yüklenici ile yaptığı sözleşmenin tarihi: 15.04.2013

Alt yüklenici tarafından yapılan işin geçici kabul tarihi: 25.12.2013



DP World Yarımca Konteyner Terminali İnşaatı

Kara Alanı Toprak İşleri



İşveren: STFA İnşaat A.Ş.

İşin adı: DP World Yarımca Konteyner Terminali İnşaatı

Kara Alanı Toprak İşleri

İşin yapıldığı yer: Yarımca, Körfez / Kocaeli

Alt yüklenici: İnha İnşaat Proje Mühendislik Taah. Tic. Ltd. Şti.

İşin alt yüklenici tarafından yapılan kısmı, işin kapsamı: Earthworks (Cut and fill) onshore area / Kara alanı toprak işleri (Kazı ve dolgu)

- Kazı yapılması ve taşıma araçlarına yüklenmesi 353.980,37 m³
- Terminal sahasında kazı malzemesi ile dolgu yapılması 93.758,80 m³
- Ocaktan getirilen granüler malzeme ile terminal sahasında dolgu yapılması 554.951,77 ton

Yapım tekniği: Dozer, ekskavatör, greyder, silindir ile Makinalı kazı, dolgu ve naklieleri

Alt yüklenicinin yüklenici ile yaptığı sözleşmenin tarihi: 13.01.2014

Alt yüklenici tarafından yapılan işin geçici kabul tarihi: 13.02.2016



DP World Yarımca Konteyner Terminali İnşaatı

Beton Parke Döşeme, Kuru Karışım Beton ve Alt Temel Yapım İşleri



İşveren: STFA İnşaat A.Ş.

İşin adı: DP World Yarımca Konteyner Terminali İnşaatı

Beton Parke Döşeme, Kuru Karışım Beton ve Alt Temel Yapım İşleri

İşin yapıldığı yer: Yarımca, Körfez / Kocaeli

Alt yüklenici: İnha İnşaat Proje Mühendislik Taah. Tic. Ltd. Şti.

İşin alt yüklenici tarafından yapılan kısmı, işin kapsamı: DP World Yarımca Konteyner Terminali İnşaatı kapsamında "Beton parke döşeme kuru karışım beton ve alt temel yapımı, RTG Kirişleri yapımı, çevre çitleri temellerinin yapımı ve şev üzerinde beton kaplama yapımı işleri

- 100 x 200 x 80 mm thk concrete blocks on 30 mm sand bedding (Kum yatak malzemesi dahil, parke hariç) 275.159,93 m²
- Base layer CBGM 3 (500mm thk) (Malzeme hariç) 103.037,79 m³
- Sub base CBR > 30% (200mm thk) (malzeme hariç) 74.056,40 m³
- Capping layer CBR > 10% (min. 500mm thk) (malzeme hariç) 185.823,67 m³
- Şev üzerinde beton kaplama yapılması (beton ve hasır çelik hariç) 3.828,20 m²
- Betonarme betonu yerine yerleştirme işçiliği 13.631,56 m³
- Kalıp malzemesi dahil kalıp yapılması 15.641,072 m²
- Betonarme için 12-32 mm.lik kalın nervürlü çelik malzeme ve işçiliği 2.341,483 Ton
- Tel çit duvar temeli yapımı 953,38 metre

Yapım tekniği: Beton parke döşeme işi işçilik el ile, sub base serimi ve CBGM serimi işleri finişlerle, capping layer işleri greyder ile RTG ve tel çit temelleri konvansiyonel kalıp ve işçilikle yapılmıştır

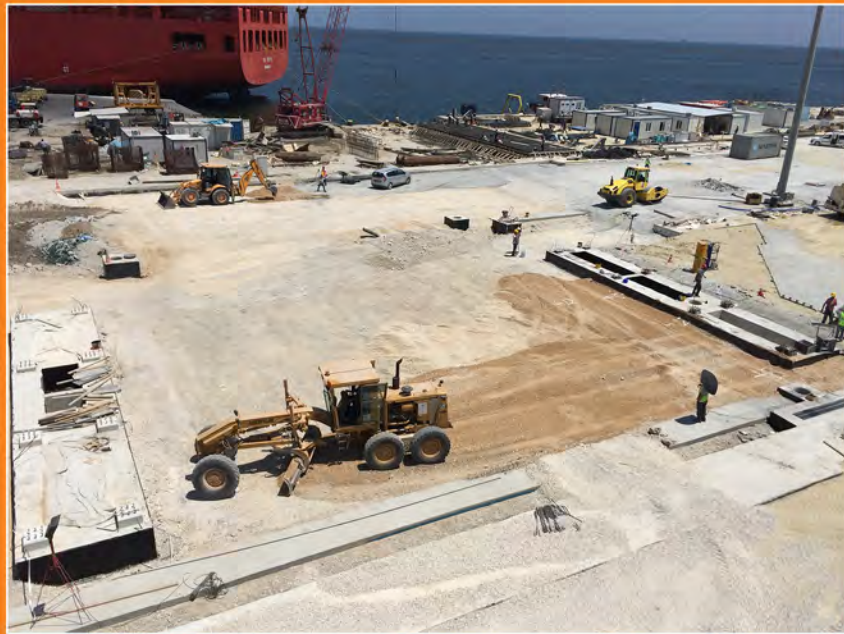
Alt yüklenicinin yüklenici ile yaptığı sözleşmenin tarihi: 11.03.2014

Alt yüklenici tarafından yapılan işin geçici kabul tarihi: 31.03.2016



Mersin International Port Liman Geliştirme Projesi

Reglaj, Plentmix Temel, Kuru Karışım Beton ve Beton Blok Parke Kaplama İşleri



İşveren: Bektaşoğlu - Kulak (BK) Adi Ortaklığı

İşin adı: Mersin Limanı Geliştirme Projesi, Yeni Konteyner Rıhtımı İnşaatı ve Altyapı İşleri

İşin yapıldığı yer: Akdeniz - Mersin

Alt yüklenici: İnha İnşaat Proje Mühendislik Taah. Tic. Ltd. Şti.

İşin alt yüklenici tarafından yapılan kısmı ve işin kapsamı: İki aşamalı capping layer serimi, subbase plentmiks temel serimi, CBGM serimi ve beton parke döşemesi.

- 100x200x80mm thk concrete blocks on 30mm sand bedding 43.800,00 m²
- Base layer CBGM (500mm thk) (Malzeme Hariç) 22.254,00 m³
- Subbase layer CBR > 30% (200mm thk) (Malzeme Hariç) 10.137,00 m³
- Capping Layer CBR > 10% (min. 500mm thk) (Malzeme Hariç) 21.271,00 m³
- Capping Layer CBR > 10% (min. 300mm thk) (Malzeme Hariç) 12.104,00 m³

Yapım Tekniği: Beton Parke döşeme işi işçilik el ile, CBGM serimi işleri finişerle, Sub base serimi ve Capping layer işleri Greyder ile yapılmıştır.

Alt yüklenicinin yüklenici ile yaptığı sözleşmenin tarihi: 02.03.2016

Alt yüklenici tarafından yapılan işin geçici kabul tarihi: 19.08.2016



Ekol Lojistik Yalova Ro-Ro Terminali İnşaatı

Altyapı, Anroşman, Kronman Duvarı, İstinat Duvarı, Betonarme Temel Yapımı İşleri



İşveren: AK-AY-DO İnşaat Gıda Tekstil San. ve Tic. Ltd. Şti.

İşin adı: Yalova RO-RO Terminali İnşaatı

İşin yapıldığı yer: Taşköprü / Yalova

Alt yüklenici: İnha İnşaat Proje Mühendislik Taah. Tic. Ltd. Şti.

İşin alt yüklenici tarafından yapılan kısmı ve işin kapsamı: Altyapı, kronman duvarı imalatları, terasman kazısı, aydınlatma direk temelleri, atıksu terfi merkezleri, anroşman yapımı, istinat duvarı imalatları

- Yağmursuyu Izgara Kanalları İmalatları,
- Yağmursuyu Kum ve Yağ Tutucu İmalatları,
- İçmesuyu Boru Hatları İmalatları,
- Atıksu Boru Hatları ve Bacaları İmalatları,
- Atıksu Fosseptik Tankı İmalatları,
- Atıksu Terfi Merkezi İmalatları,
- Yangın Hattı İmalatları (kazı, koruge boru, yataklama, gömlekleme, geri dolgu, katran badana),
- Elektrik Hattı İmalatları (kazı, kalıp, demir, beton, koruge boru, geri dolgu),
- Aydınlatma Direği İmalatları (kazı, grobeton, beton, kalıp, demir, katran badana, geri dolgu),
- Kronman Duvar İmalatları,
- Terasman Kazısı Yapılması,
- 0-400 kg malzeme ile Anroşman Yapılması,
- 0.4-2 ton bloktaş ile Anroşman Yapılması,
- 2-4 ton bloktaş ile Anroşman Yapılması,

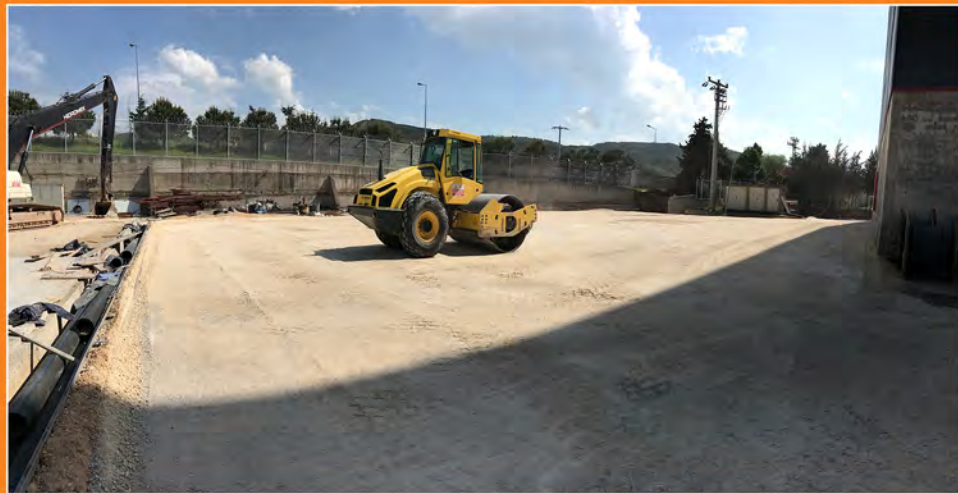
Alt yüklenicinin yüklenici ile yaptığı sözleşmenin tarihi: 12.08.2016

Alt yüklenici tarafından yapılan işin geçici kabul tarihi: 20.07.2017



Ekol Lojistik Yalova Ro-Ro Terminali İnşaatı

Reglaj, Plentmix Temel, Kuru Karışım Beton ve Beton Blok Parke Kalpama İşleri



İşveren: AK-AY-DO İnşaat Gıda Tekstil San. ve Tic. Ltd. Şti.

İşin adı: Yalova RO-RO Terminali İnşaatı

İşin yapıldığı yer: Taşköprü / Yalova

Alt yüklenici: İnha İnşaat Proje Mühendislik Taah. Tic. Ltd. Şti.

İşin alt yüklenici tarafından yapılan kısmı ve işin kapsamı: Reglaj, Plentmix Temel, Kuru Karışım Beton (CBGM) ve Beton Blok Parke Kaplama İşleri

- Plentmix malzeme serilmesi 75.574,55 ton (malzeme hariç)
- Beton temel uygulaması (CBGM) 23.598,60 m³ (malzeme hariç)
- Parke kaplama yapılması 48.993,44 m² (malzeme hariç)
- Reglaj işleri 84.034,00 m² (malzeme hariç)

Yapım Tekniği: Beton Parke döşeme işi işçilik el ile, Kuru Karışım Beton (CBGM) ve Subbase temel serimi işleri finişerle, Reglaj ve Plentmix Temel işleri Greyder ile yapılmıştır.

Alt yüklenicinin yüklenici ile yaptığı sözleşmenin tarihi: 12.08.2016

Alt yüklenici tarafından yapılan işin geçici kabul tarihi: 20.07.2017

Makina ve Ekipmanlar

Ekskavatör	1 Adet	Hidromek 370 Uzun Bomlu	
Ekskavatör	1 Adet	Hidromek HMK 370	
Loder	1 Adet	Caterpillar 966F	
Greyder	1 Adet	Caterpillar 140G	
Silindir	1 Adet	Bomag BW 213-D	
Kamyon	2 Adet	Mercedes 2528 KL	
Arazöz	1 Adet	Ford Cargo	
Kırıcı	1 Adet	Atlas Copco RX 38 (2,5 Ton)	
Pikap	1 Adet	Isuzu 4x2	
Kompresör	1 Adet	Atlas Copco XA 125	
TC 407 Total Station	1 Adet	Leica	
TS11-3" R500 Total Station	1 Adet	Leica	
NA2 Nivo	1 Adet	Wild	
GPS Hiper SR GNSS Alıcısı	1 Adet	Topcon	
3x 7 m ² Ofis Konteynir (2 Odalı)	3 Adet		
3x 7 m ² Ofis Konteynir (1 Odalı)	1 Adet		
3x 7 m ² İki Odalı Konteynir	1 Adet		
İki Odalı Ambar Konteynir	1 Adet		
Dalış Takımı	2 Adet		
Beton Derz Kesme Makinesi	1 Adet	Karadeniz Makina	
1600 kg D/G Kompaktör	1 Adet	Karadeniz Makina	

Bitirilen İşler

Proje Adı	İşin Yeri	İlgili İdare	İşveren	Keşif Bedeli	Başlangıç Tar.	Bitiş Tar.
Menge Barajı ve HES İnşaatı	Kozan / Adana	Enerjisa Enerji Üretim A. Ş.	Özaltın - Cengiz A. O.	1.139.110,76 TL	01/02/2011	30/09/2011
Yamanlı II Regülatörü ve HES İnşaatı	Saimbeyli / Adana	Enerjisa Enerji Üretim A. Ş.	NTF İnşaat Tic. Ltd. Şti.	31.909,40 TL	23/05/2012	14/08/2012
DP World Yarımca Konteyner Terminali İnşaatı Güney Bölgesi Dolgu ve Saha Düzenleme İşleri	Yarımca, Körfez / Kocaeli	DP World	Sezai Türkeş - Feyzi Akkaya İnşaat A. Ş.	1.606.440 Euro	15/04/2013	25/12/2013
DP World Yarımca Konteyner Terminali İnşaatı Kara Alanı Toprak İşleri	Yarımca, Körfez / Kocaeli	DP World	Sezai Türkeş - Feyzi Akkaya İnşaat A. Ş.	1.328.690 USD	13/01/2014	13/02/2016
DP World Yarımca Konteyner Terminali Beton Parke Döşeme, Kuru Karşım Beton ve Alt Temel Yapım İşleri	Yarımca, Körfez / Kocaeli	DP World	Sezai Türkeş - Feyzi Akkaya İnşaat A. Ş.	10.786.432,61 TL	11/03/2014	31/03/2016
İzmit Körfez Geçiş Köprüsü Asma Köprü Projesi	Hersek Köyü, Altınova / Yalova	NÖMAYG	Sezai Türkeş - Feyzi Akkaya İnşaat A. Ş.	6.138.128,65 TL	27/06/2012	30/11/2016
Mersin Limanı Geliştirme Projesi Kaplama İşleri Beton Parke Döşeme, Kuru Karşım Beton ve Alt Temel Yapım İşleri	Akdeniz / Mersin	Mersin Uluslararası Liman İşletmeciliği	Bektaşoğlu - Kulak (BK) Adi Ortaklığı	429.430,15 USD	05/03/2016	17/08/2016
Yalova Ro-Ro Terminali İnşaatı Altyapı Yapımı İşleri	Çiftlikköy / Yalova	Yalova Ro-Ro Terminali A. Ş.	Akaydo İnşaat Gıda Tekstil San. ve Tic. Ltd. Şti.	1.134.501,82 TL	22/08/2016	20/07/2017
Yalova Ro-Ro Terminali İnşaatı Reglaj, Plentmix Temel, Kuru Karşım Beton (CBGM) ve Beton Blok Parke Kaplama İşleri	Çiftlikköy / Yalova	Yalova Ro-Ro Terminali A. Ş.	Akaydo İnşaat Gıda Tekstil San. ve Tic. Ltd. Şti.	1.009.475,69 TL	22/08/2016	20/07/2017

Teknik Sorumluluğumuz Altında Bitirilen İşler

Proje Adı	İşin Yeri	İlgili İdare	İşveren	Keşif Bedeli	Başlangıç Tar.	Bitiş Tar.
Seyhan İçmesuyu Projesi Şehir içi Dağıtım Şebekesi İnşaatı	Adana	Adana Su ve Kanalizasyon	STFA İnşaat A. Ş.	13.533.900.156.931 TL (2002 Yılı Birim Fiyatlarıyla)	27/12/2002	17/09/2004
Adana İçmesuyu Arıtım Tesisi, İsale Hattı ve Dağıtım Şebekesi İnşaatı	Adana	Adana Su ve Kanalizasyon İdaresi	STFA İnşaat A. Ş.	16.677.429.443.322 TL + 78.893.211 DM (1998 Yılı Birim Fiyatlarıyla)	20/10/1998	30/06/2003
İstranca Dereleri Kıyıköy Bölgesi Acil İçmesuyu İnşaatı	Adana	Adana Su ve Kanalizasyon İdaresi	STFA İnşaat A. Ş.	54.120.404.501 TL (1990 Yılı Birim Fiyatlarıyla)	21/09/1990	31/10/1997



Teknik Sorumluluğumuz Altında Bitirilen İşler

Adana İçmesuyu Arıtım Tesisi, İsale Hattı ve Dağıtım Şebekesi İnşaatı





Teknik Sorumluluğumuz Altında Bitirilen İşler

Seyhan İçmesuyu Projesi Şehirçi Dağıtım Şebekesi İnşaatı İşİ



Istranca Dereleri Kıyıköy Bölgesi Acil İçmesuyu İnşaatı





İNHA İNŞAAT PROJE MÜHENDİSLİK TAAHHÜT TİC. LTD. ŞTİ.
19 Mayıs Mah. Atatürk Cad. No: 66 Eriş Sitesi K: 1 D: 8 Kadıköy 34742 İstanbul
Tel: 0216 360 0850
www.inhainsaat.com.tr